

ULTRASOUND GUIDED ANATOMY & PROTOCOLS FOR BREAST & BODY CONTOURING PROCEDURES



CDMX

JUNIO 26 & 27, 2026



**CONSEJO MEXICANO
DE CIRUGÍA PLÁSTICA
ESTÉTICA Y RECONSTRUCTIVA, A.C.**

AVALADO

15 Puntos para
Certificación



R2XDM657

EXPERTS



PAT PAZMINO, MD
SCIENTIFIC DIRECTOR/ INSTRUCTOR



JUAN MANUEL VELAZCO, MD
INSTRUCTOR



MAURICIO PÉREZ , MD
TD MASTER / COLOMBIA

DÍA 1

VIERNES 26 DE JUNIO

MÓDULO 1

SAFETY FIRST / SEGURIDAD PRIMERO

GENERALIDADES

- Principios y física del ultrasonido
- Ecogenicidad y atenuación
- Modos USC
- Instrumentación
- Transductores
- Orientación de imagen
- Artefactos



COFFEE BREAK

MÓDULO 2

SAFETY FIRST / SEGURIDAD PRIMERO

TOTAL GRAFT (WORKSHOP)

- **Evaluación anatómica y vascular (Mapeo) de Músculos:** Recto Abdominal, Oblicuos, Serrato anterior, Dorsal ancho, Pectoral mayor y menor, Trapecio, Erectores de la Espina, Deltoides, Tríceps, Bíceps, Vasto lateral, Vasto medial, Recto femoral, Sartorio, Gastrocnemio, Sóleo.

LUNCH

DÍA 1

VIERNES 26 DE JUNIO

MÓDULO 3

SAFETY FIRST / SEGURIDAD PRIMERO

GLÚTEO (WORKSHOP)

- Evaluación anatómica y vascular (Mapeo)
- Grasa superficial y profunda, glúteo máximo, glúteo medio, piriforme
- Pilar glúteo y tejido conectivo
- EVL, SIME, Total Graft
- Complicaciones asociadas a lipoinyección glútea (quistes, nódulos, necrosis grasa)

COFFEE BREAK

MÓDULO 4

SAFETY FIRST / SEGURIDAD PRIMERO

MAMA (WORKSHOP)

- Evaluación anatómica de la mama (Mapeo).
- Evaluación de implantes mamarios (anatomía, localización e integridad)



DÍA 2

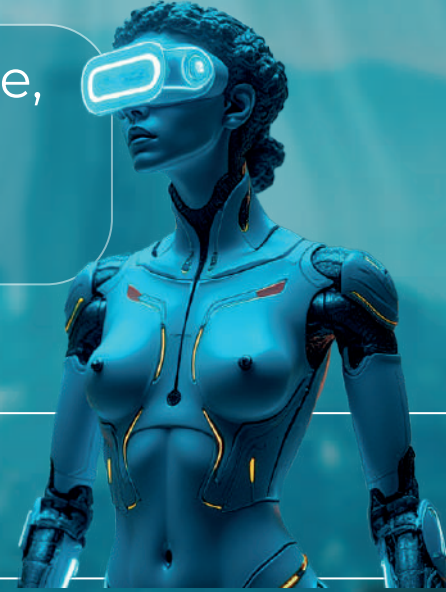
SÁBADO 27 DE JUNIO

SAFETY FIRST / SEGURIDAD PRIMERO

MÓDULO 5

PATRONES Y SIGNOS ULTRASONOGRÁFICOS DE LESIONES ASOCIADAS A CIRUGÍA MAMARIA

- Contractura capsular, ruptura de implante, desplazamiento de implante
- Quistes, Seroma, hematoma, LACG



COFFEE BREAK

MÓDULO 6

ABDOMEN

- Evaluación anatómica de la pared abdominal
- Angiosomas en pared abdominal
- Patología de anatomía y cirugía abdominal (hernias, diastasis, nódulos, fibrosis, seromas, hematomas...)
- Total Graft: protocolos para evaluación de seguridad vascular y anatómica de rectos abdominales, oblicuos, variantes anatómicas musculares.

LUNCH

DÍA 2

SÁBADO 27 DE JUNIO

MÓDULO 7

SAFETY FIRST / SEGURIDAD PRIMERO

COSTILLAS (WORKSHOP)

- Evaluación anatómica y patológica de remodelación costal
- Complicaciones relacionadas con procedimientos de remodelación costal

MÓDULO 8

SAFETY FIRST / SEGURIDAD PRIMERO

MANEJO DEL DOLOR

- Bloqueos anestésicos

CLAUSURA Y ENTREGA DE CERTIFICADOS



SPONSOR



Fundación Universitaria
de Ciencias de la Salud
FUCS

| VIGILADA MINEDUCACIÓN |



Educación
Continuada
FUCS



ISO 9001
SC - CER366083



**CONSEJO MEXICANO
DE CIRUGÍA PLÁSTICA
ESTÉTICA Y RECONSTRUCTIVA, A.C.**

15 AVALADO
Puntos para
Certificación



R2XDM657

REGISTER HERE



JOHANA POVEDA
EXECUTIVE DIRECTOR
WHATSAPP/ +57 310 262 8693
EMAIL: info@totaldefiner.com