

# ULTRASOUND GUIDED ANATOMY & PROTOCOLS FOR BREAST & BODY CONTOURING PROCEDURES



CDMX

JUNIO 26 & 27, 2026



**CONSEJO MEXICANO  
DE CIRUGÍA PLÁSTICA  
ESTÉTICA Y RECONSTRUCTIVA, A.C.**

**15**

**AVALADO  
Puntos para  
Certificación**



R2XDM657

# EXPERTS



PAT PAZMINO, MD  
SCIENTIFIC DIRECTOR/ INSTRUCTOR



JUAN MANUEL VELAZCO, MD  
INSTRUCTOR



MAURICIO PÉREZ , MD  
TD MASTER / COLOMBIA

**DÍA 1**  
VIERNES 26 de JUNIO

## MÓDULO 1

SAFETY FIRST / SEGURIDAD PRIMERO

### GENERALIDADES

- Principios y física del ultrasonido
- Ecogenicidad y atenuación
- Modos USC
- Instrumentación
- Transductores
- Orientación de imagen
- Artefactos



## COFFEE BREAK

## MÓDULO 2

SAFETY FIRST / SEGURIDAD PRIMERO

### TOTAL GRAFT (WORKSHOP)

- **Evaluación anatómica y vascular (Mapeo) de Músculos:** Recto Abdominal, Oblicuos, Serrato anterior, Dorsal ancho, Pectoral mayor y menor, Trapecio, Erectores de la Espina, Deltoides, Tríceps, Bíceps, Vasto lateral, Vasto medial, Recto femoral, Sartorio, Gastrocnemio, Sóleo.

LUNCH

**DÍA 1**  
VIERNES 26 de JUNIO

## MÓDULO 3

SAFETY FIRST / SEGURIDAD PRIMERO

### GLÚTEO (WORKSHOP)

- Evaluación anatómica y vascular (Mapeo)
- Grasa superficial y profunda, glúteo máximo, glúteo medio, piriforme
- Pilar glúteo y tejido conectivo
- EVL, SIME, Total Graft
- Complicaciones asociadas a lipoinyección glútea (quistes, nódulos, necrosis grasa)

## COFFEE BREAK

## MÓDULO 4

SAFETY FIRST / SEGURIDAD PRIMERO

### MAMA (WORKSHOP)

- Evaluación anatómica de la mama (Mapeo).
- Evaluación de implantes mamarios (anatomía, localización e integridad)



**DÍA 2**

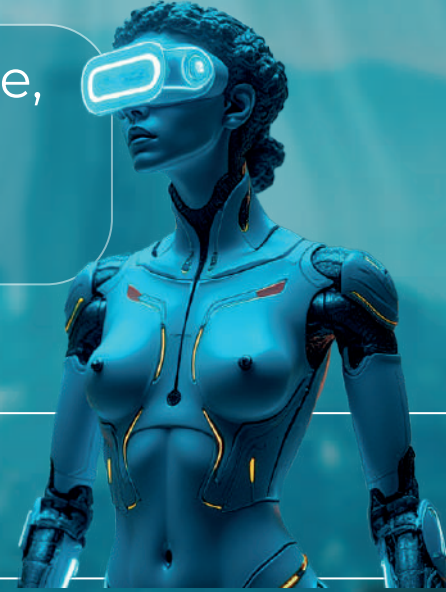
**SÁBADO 27 DE JUNIO**

**SAFETY FIRST / SEGURIDAD PRIMERO**

## **MÓDULO 5**

### **PATRONES Y SIGNOS ULTRASONOGRÁFICOS DE LESIONES ASOCIADAS A CIRUGÍA MAMARIA**

- Contractura capsular, ruptura de implante, desplazamiento de implante
- Quistes, Seroma, hematoma, LACG



**COFFEE BREAK**

## **MÓDULO 6**

**ABDOMEN**

- Evaluación anatómica de la pared abdominal
- Angiosomas en pared abdominal
- Patología de anatomía y cirugía abdominal (hernias, diastasis, nódulos, fibrosis, seromas, hematomas...)
- Total Graft: protocolos para evaluación de seguridad vascular y anatómica de rectos abdominales, oblicuos, variantes anatómicas musculares.

**LUNCH**

**DÍA 2**  
**SÁBADO 27 DE JUNIO**

## **MÓDULO 7**

**SAFETY FIRST / SEGURIDAD PRIMERO**

### **COSTILLAS (WORKSHOP)**

- Evaluación anatómica y patológica de remodelación costal
- Complicaciones relacionadas con procedimientos de remodelación costal

## **MÓDULO 8**

**SAFETY FIRST / SEGURIDAD PRIMERO**

### **MANEJO DEL DOLOR**

- Bloqueos anestésicos

**CLAUSURA Y ENTREGA DE CERTIFICADOS**



# SPONSOR



Fundación Universitaria  
de Ciencias de la Salud  
**FUCS**

| VIGILADA MINEDUCACIÓN |



Educación  
Continuada  
**FUCS**



SC - CER366083



**15**

**CONSEJO MEXICANO  
DE CIRUGÍA PLÁSTICA  
ESTÉTICA Y RECONSTRUCTIVA, A.C.**

**AVALADO  
Puntos para  
Certificación**



REGISTER HERE



JOHANA POVEDA  
EXECUTIVE DIRECTOR  
WHATSAPP/ +57 310 262 8693  
EMAIL: [info@totaldefiner.com](mailto:info@totaldefiner.com)